



株式会社 鈴木製作所

〒116-0001 東京都荒川区町屋 7-8-6
TEL : 03-3892-8465
FAX : 03-3892-8508
<http://www.suzuki-seisakujo.com/>



会社案内

株式会社 鈴木製作所

会社概要

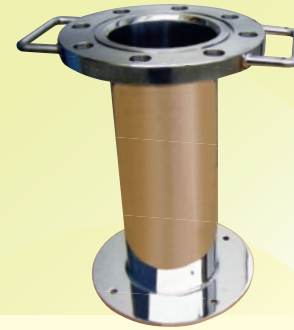
Summary

名称 株式会社 鈴木製作所
所在地 本社・工場 〒116-0001 東京都荒川区町屋7-8-6 TEL:03-3892-8465 FAX:03-3892-8508
 第二工場 東京都荒川区町屋8-14-7
資本金 1,000万円
創業 昭和23年4月
設立 昭和40年2月
代表取締役 鈴木 博一
従業員数 8名
取引銀行 みずほ銀行 尾久支店/朝日信用金庫 荒川支店
設備
 高速精密旋盤 ワシノ 2台
 高速精密旋盤 セイロジャパン 1台
 NC旋盤 セイロジャパン 1台
 アルゴン溶接機 松下 2台
 ボール盤 吉田 1台
 フライス盤 遠州 1台
 シャーリング トーヨー 1台
 ロール マック 1台
 ツブシ機 当社オリジナル 1台
 プレス機 当社オリジナル 2台
営業品目 ステンレス・ハステロイ・チタン加工・アルゴン溶接・旋盤加工・板金加工
主要製品 ステンレスタンク/小型圧力容器・ボトル容器/理化学機器部品/医療機器部品/ポンプ関連部品
主な納入先 日機装株式会社/日機装エイコー株式会社/日立化成工業株式会社/日本ボール株式会社
 日本ドナルドソン株式会社/日本インテグリス株式会社/ユニコントロールズ株式会社
 三広アステック株式会社/アシザワファインテック株式会社
 その他
 (敬称略・順不同)
沿革
 昭和23年4月 東京都荒川区三河島9丁目(現在の町屋8丁目)に於いて個人企業、鈴木製作所を創業、
 創業者 鈴木良治
 昭和34年4月 有限会社 鈴木製作所に変更
 昭和40年2月 株式会社 鈴木製作所に変更 資本金100万円
 昭和58年4月 代表取締役に鈴木博一が就任
 昭和63年6月 資本金を700万円に増資
 平成元年8月 荒川区町屋8丁目から現在地へ移転
 平成7年11月 資本金を1,000万円に増資
 平成19年5月 第二工場建設

製品紹介

Products

フランジ式加圧タンク



フランジ式圧送タンク



ブラケット付圧送タンク



薬品用ボトル



無加圧ホッパー



食品用
ホッパータンク



フィルター用
タンク



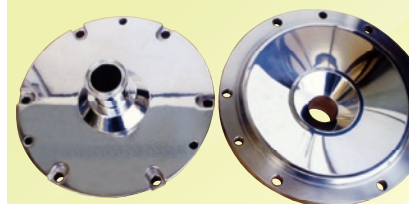
チタン製
フィルター用タンク



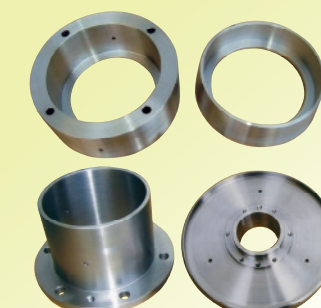
ハステロイ製
フィルター用
タンク



フィルターホルダー



ポンプ関連部品



ポンプ配管部品

